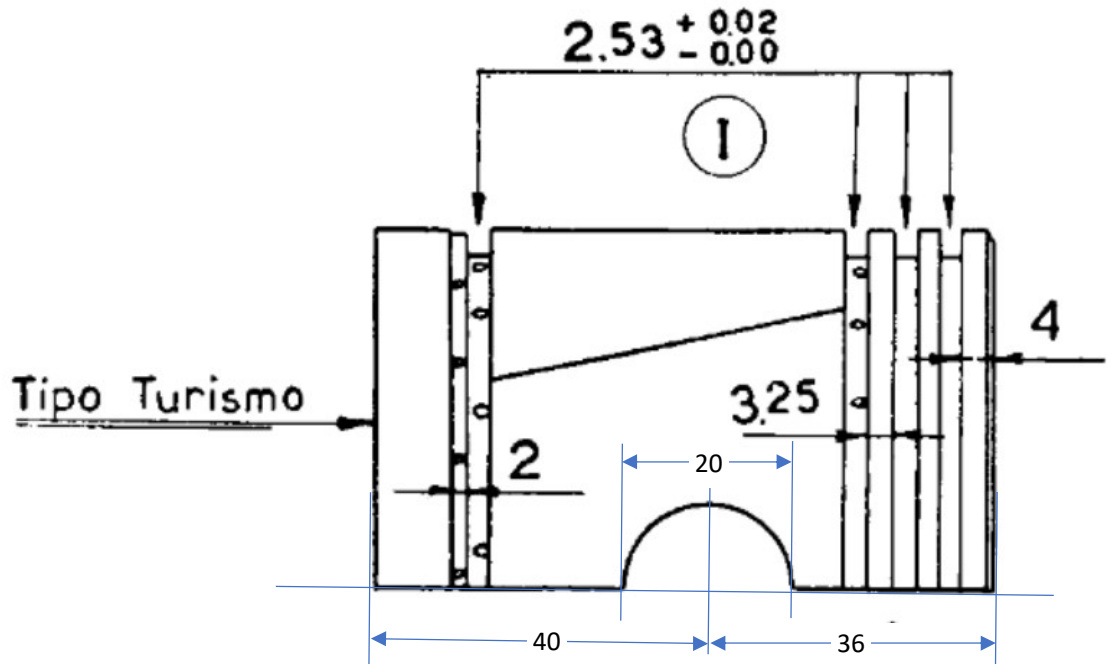
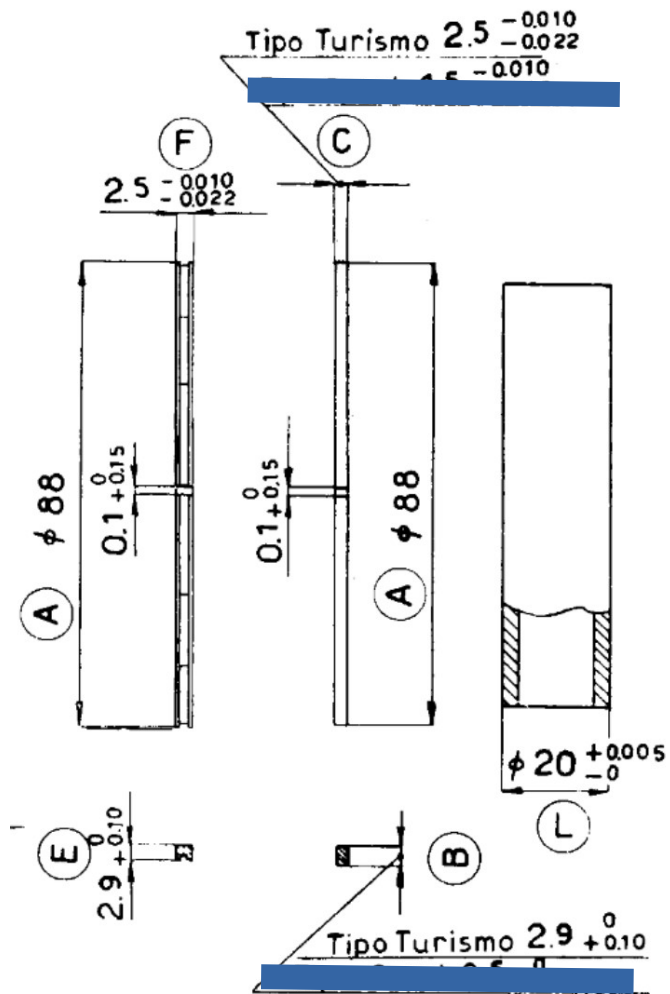


Kolben + Kolbenringe für  
 Moto Guzzi Falcone Turismo  
 Baujahr 1958



IST- Maße, gemessen Mai 2020 mit Messschraube:  
 - Zylinder Buchse oben, Mitte, unten; je senkrecht und waagrecht): 88,60-88,65 mm

Tabelle Nr. 2 Maße Kolben, Zylinder, Kolbenringe und Kolbenbolzen

| Denominazione  | Misure | A pezzo nuovo mm. | Tolleranze costruz. |       | Usura max. ÷ mm. | Osservazioni     |                |
|--|--------|-------------------|---------------------|-------|------------------|------------------|----------------|
|  |        |                   | + mm.               | - mm. |                  |                  |                |
| Spinotto   | L      | 20                | 0,005               | 0,000 | - 0,03           |                  |                |
| Cilindro   | D      | 88                | 0,000               | 0,015 | + 0,08           |                  |                |
|  |        |                   |                     |       |                  |                  |                |
| Pistone Mondial tipo Turismo   | I      | 2,53              | 0,02                | 0,000 | + 0,08           |                  |                |
| Fasce elastiche  | B      | 2,9               | 0,10                | 0,000 | - 0,20           | Per tipo Turismo |                |
|  |        | C                 | 2,5                 | 0,000 | 0,010            |                  | - 0,05         |
|  | C      | B                 | 3,5                 | 0,000 | 0,15             | - 0,20           | Per tipo Sport |
|  |        | C                 | 1,5                 | 0,000 | 0,010            | - 0,05           |                |
|  | E      | 2,9               | 0,10                | 0,000 | 0,022            | - 0,20           |                |
|  | F      | 2,5               | 0,000               | 0,010 | 0,22             | - 0,05           |                |
| Scala di maggiorazione per pistoni di ricambio: mm. 0,2 - 0,4 - 0,6 - 0,8 - 1,00 |        |                   |                     |       |                  |                  |                |

- Ringnute einheitlich Nennmaß 2,53 - 2,55mm, diese Maße habe ich auch am Kolben gemessen.
- die Höhe der Ringe ist 2,5mm
- die Breite der Ringe ist einheitlich 2,9mm, die Nut der Abstreifringe ca. 0,6mm tief und 1,1mm breit
- bei den Abstreifringen sind die Ölnute und Stege dazwischen je 15mm lang

